

- Lediga lokaler på Viksängsvägen 10 i Södertälje -



## Kontor- Lager-Butik 320 kvm Lastkaj, Skyltläge

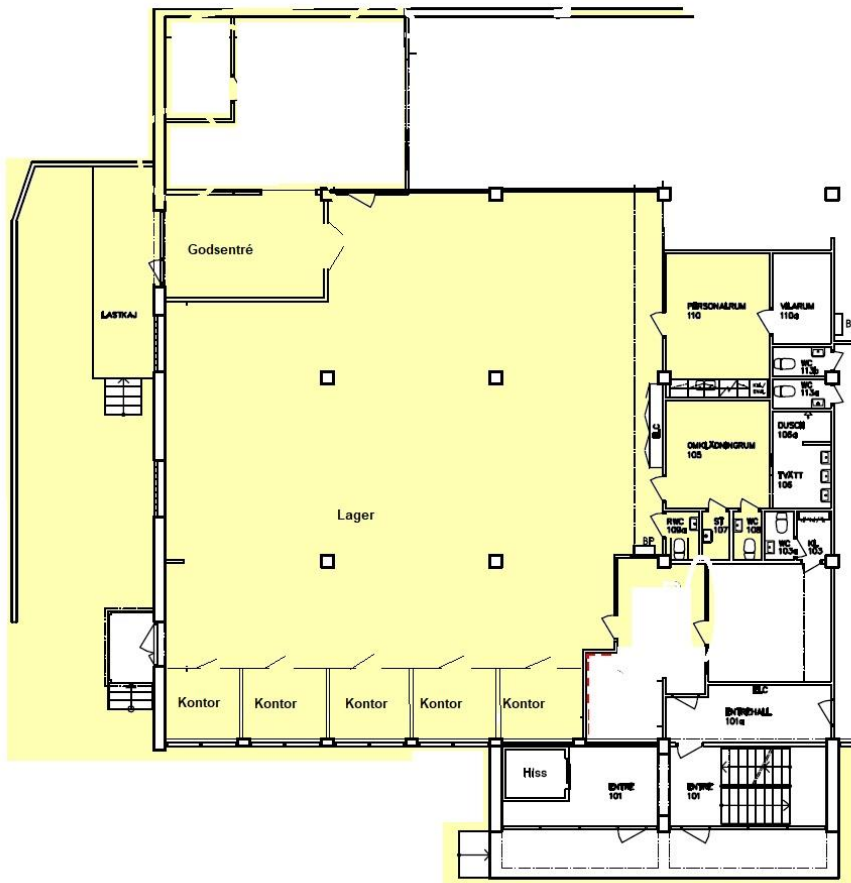
Bra läge för industributik eller lager. 320 kvm ytor med inlastning via låg lastkaj på baksidan. Öppna ytor som kan anpassas till olika verksamheter. Huset har skyltläge mot E4/E20.



*Flexibla öppna ytor. Utställning, butik, lager*



*Skyltläge mot motorvägen.*



För ytterligare information och visning:  
Kontakta William Ask på NY VISION: [info@nyvision.se](mailto:info@nyvision.se)

**NY VISION**