

- Lediga lokaler på Hansavägen 9 i Södertälje -

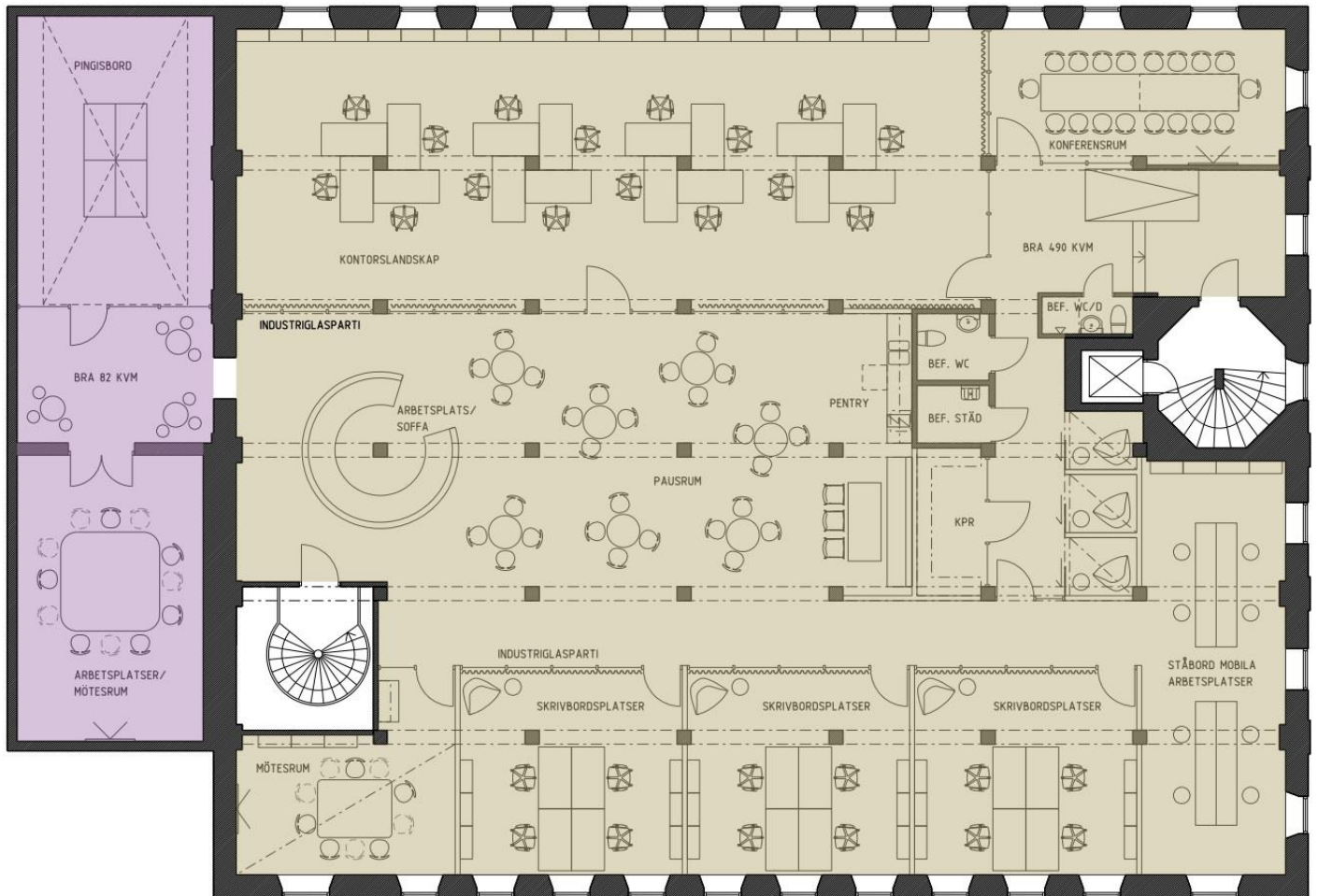


## Toppmodernt kontor i unikt läge

### 3.000 kvm 175 arbetsplatser till 100 kvm 6 arbpl

5 minuter från Södertälje centrum med pendeltåg eller bussar. Här erbjuds nyrenoverade kontor i 2023 års standard med SJÖUTSIKT! Möjlighet för ett större företag som kräver bra kommunikationer. Lokalerna utformas efter behovet. Nära Friskis&Svettis, Willys, Lunchrestauranger mm

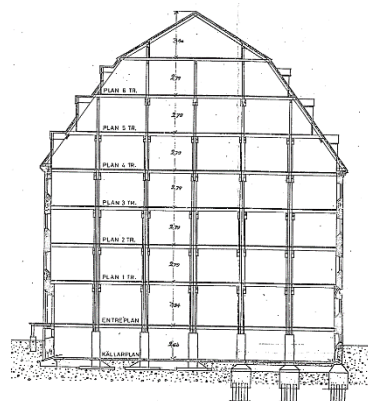




Exempel på kontorslayout ett våningsplan



Förslag entréplan



Sektion



Imagebild

För ytterligare information och visning:

Kontakta William Ask på NY VISION: [info@nyvision.se](mailto:info@nyvision.se)

**NY VISION**